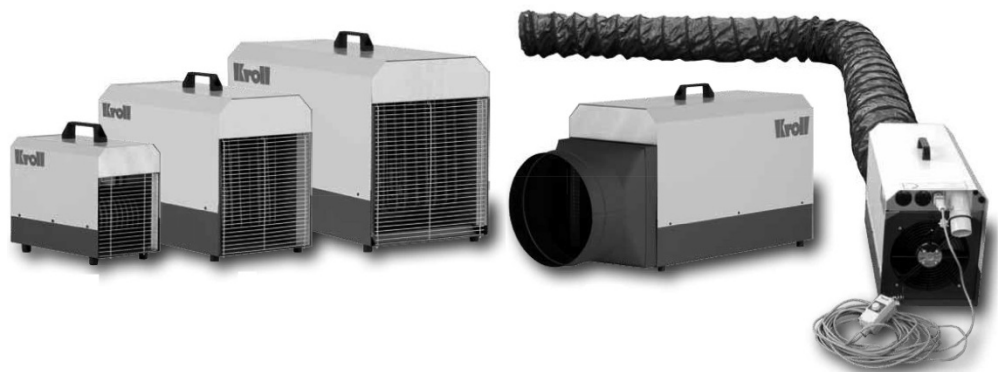


Générateur d'air chaud électrique KROLL série E

Les générateurs électriques sont conçus pour chauffer des locaux de petits et moyens volumes, et utilisés en appoint dans des locaux plus importants. Ils sont parfaitement adaptés pour une utilisation dans les ateliers, l'horticulture, les espaces de vente et d'exposition, les entrepôts et les containers. Ils garantissent une chaleur confortable, aussi bien pendant les grands froids qu'en intersaison, ainsi qu'une protection hors gel.

- thermostat d'ambiance intégré
- châssis vernis-émaillé en tôle zinguée
- prise pour thermostat d'ambiance externe (E18SH)
- adaptateur pour raccordement gaine (E18SH)
- versions spéciales pour la destruction thermique des parasites (E18SH)



Modèle		E3	E8	E12	E18	E18SH
Puissance calorifique	kW	3	4/8	6/12	12/18	12/18
Débit d'air	m ³ /h	185	420	735	960	960
Élévation de température	Δt°C	44	41	42	60	60
Température ambiante maximale	°C	40	40	40	40	60
Alimentation	V	230 mono	400 tri	400 tri	400 tri	400 tri
Intensité absorbée	A	14	12	18	28	28
Raccordement électrique	A	16	16	32	32	32
Nombre d'allures		1	2	2	2	2
Niveau sonore	dB(A)	52	56	56	56	64
Longueur	mm	330	530	666	666	990
Largeur	mm	185	285	320	320	320
Hauteur	mm	270	395	435	435	435
Masse	kg	6.4	16.5	20.5	23.5	32.0

E3 = petits volumes, max 30m³

Document et photos non contractuels

