



Chèr(e)s partenaires,

L'année 2012 n'a pas fini tranquillement – nous avons cultivé les relations entre collègues, et nous espérons, que vous avez profité des jours fériés, vous aussi.

C'est avec plaisir maintenant, que nous attendons la coopération commune entre vous et nous et de former l'année 2013 ensemble. Cela nous ferait plaisir de revoir l'un / l'une ou l'autre entre vous en cours d'année, peut-être lors d'une journée client/fournisseur, d'un Salon, ou même sur la plus grande Exposition Mondiale du Sanitaire et de Chauffage, le « ISH » à Francfort? (12-16 mars 2013, hall 8, stand D01).

Kroll vous fournira aussi cette année



**Alfred Schmid,
Gérant**

des innovations, dont le succès est basé sur des nombreuses personnes : ce sont d'abord nos employé(e)s, y compris les apprentis motivés

(voir page 3) ; et naturellement VOUS, nos partenaires en Allemagne et à l'étranger. Pour cela: MERCI!

Je vous souhaite pour cette année, qui est encore jeune, de la joie, la satisfaction, les affaires couronnées de succès et avant tout : de la santé. Amicalement votre

Élargissement innovant

● Traitement des métaux d'une flexibilité encore plus importante avec les nouvelles machines

Le traitement des métaux de Kroll jouit depuis des années d'une réputation élevée grâce à sa précision et la qualité fournie. Maintenant les spécialistes sont à même d'aborder encore plus en détail les demandes des clients par l'acquisition de nouvelles machines.

En premier, il faut mentionner la nouvelle installation Laser avec sa tour magasin, pour laquelle il était même nécessaire de construire un bâtiment additionnel (voir page 2 « Fête de fin de travaux »). La machine d'une puissance de 4.000 W permet à l'équipe de Kroll de traiter des grands formats. Les tôles de 3.000 mm x 1.500 mm ne posent plus aucun problème. Les épaisseurs jusqu'à 10 mm maximum pour l'aluminium, 15 mm pour l'inox et 20 mm pour acier élargit la plage des métaux à traiter ;



En haut : la machine d'ébarbage nouvelle. Grâce aux machines nouvelles, Kroll est à même de travailler des grands formats sans problème.

La nouvelle cabine à rectifier avec aspiration facilite le traitement des métaux.



La machine laser a été montée dans un bâtiment annexe construit spécialement à cette fin.



ce qui permet d'optimiser la réduction des déchets.

Chaque client en profite de ce fait.

Le magasin stockage comportant 27 compartiments en total, assure l'approvisionnement de la machine. Cela permet le chargement automatique des tôles de la tour magasin, ainsi que la recharge dans la tour magasin en douceur sans endommager leurs surfaces.

Un autre high-light est la nouvelle machine d'ébarbage. Seulement l'inox y est traité, car l'acier et l'inox ne peuvent être traité dans les mêmes machines. L'ébarbage et le ponçage réalisés simultanément

pour les pièces découpées ou poinçonnées est d'une efficacité énorme, car jusqu'à présent, les pièces ont été retournées et replacées dans la machine.

La nouvelle cabine à rectifier avec nouvelle aspiration représente la dernière touche au tableau. D'un côté cette nouvelle acquisition permet de gagner de l'espace et d'optimiser les flux dans l'activité croissante du traitement des métaux chez Kroll. D'un autre côté, cette installation facilite la fabrication séparée des produits en inox par rapport à ceux en acier, ce qui joue un rôle important dans la clientèle de l'industrie alimentaire.

« La tour de Kirchberg »

● Les nouvelles machines de traitement des métaux demandent de l'espace bâti supplémentaire



Comme la branche du traitement des métaux croît de manière fulgurante, le parc de machines a été élargi et par un agrandissement du bâtiment de production, devenu nécessaire. Grâce à l'engagement du personnel de l'entreprise de construction, cette opération a été réalisée en très peu de temps !

Une crémaillère n'étant pas organisée souvent, — c'était donc un événement particulier que nous avons célébré ensemble avec l'entreprise Pfeiffer GmbH. Comme la tradition le veut, un des jeunes compagnons a récité un poème, résumant toutes les anecdotes plus ou moins piquantes — de la construction ; incluant le baptême par le jet d'un verre de

vin (vide). Nous étions particulièrement satisfaits de la fin de la réalisation en plein hiver. Nous remercions cordialement la Sté. Pfeiffer avec leur chef Stefan Knoll, et le chef « en retraite » Hans Pfeiffer, qui n'a pas hésité à mettre les mains



dans la pâte pour accomplir la construction de la tour correctement et en temps voulu avant la livraison de la machine ! Vue d'ensemble de l'élargissement du bâtiment de production où se détache la tour qui sert de magasin de tôles.



Technologie de condensation permanente qui convainc

La sté. Schindele, distributeur à Weil der Stadt, fait partie de nos partenaires fiables depuis des années. La distribution de Chaudières à Condensation Permanente a augmentée de façon significative pendant l'année 2012. Monsieur Baral, directeur d'achat chez Schindele, a donné un bon exemple : il emploie dans ses propres bâtiments une BK20 et une BK50. Il est enthousiaste sur le fonctionnement de la Technologie de Condensation Permanente de Kroll.

L'économie en fioul par rapport à l'ancienne chaudière est de 30%. Sur la photo, M. Baral présente, tout fier, une des deux nouvelles acquisitions, la BK20. Aussi pour l'année 2013 l'entreprise Schindele a l'intention de réaliser d'autres projets ensemble avec Hagen Bader, commercial responsable régional de Kroll, et Monsieur Otto, spécialiste de vente, pour élargir la distribution de la Technologie de Condensation Permanente dans la région.

Los Bronces: Mine de cuivre à « Los Andes » – Chili



L'entreprise américaine Bechtel Engineering Company a signé en 2007 un contrat avec l'entreprise Britannique/ Anglo- américaine pour développer l'expansion la mine de cuivre « Los Bronces », dans les Andes, à 65 km nord-ouest de Santiago du Chili.

Le projet comprenait l'extension d'un concentrateur cuivre, la construction d'un nouveau concentrateur, de l'équipement pour concasser et pour l'extraction, la rectification et la flottation des circuits, etc. L'altitude élevée — plus de



Les générateurs d'air chaud mobiles neufs de Kroll retrouvent leur efficacité dans les conditions extrêmes dans les Andes.



3,200 m au-dessus du niveau de la mer — présentait des exigences énormes, dues au manque d'oxygène et de la température basse en hiver. Bechtel faisait confiance aux chauffages Kroll, pour chauffer différents chapiteaux, néces-

saires pour exécuter le travail. Le distributeur régional de Kroll, Rentaclima, vendait 6 unités de M150K à Bechtel en 2009, qui ont déjà travaillé avec succès pendant cette période.....

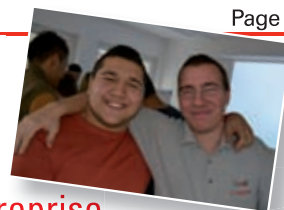
Comme dans la vraie vie !

● Journées des apprentis – un grand succès pour toute l'entreprise



Une tâche délicate : l'évaluation des travaux des trois groupes.

Bon travail, bonne ambiance ! En haut : Guiseppe Imperiale et Fati Arapoglu. A droite : Matthias Tuscher, Shaban Berisa, Guiseppe Imperiale, Fati Arapoglu, Lorena Fornino, Semih Tiknas, Perparim Rustemi, Denis Dananic, Maria Vodopija. En bas : les professeurs M. Fehrmann et Mme. Schaub en entretien avec la responsable des apprenties du secteur technique, Jeanette Steinmetz.



Günes Aydin préparait avec Maria Vodopija, Denis Dananic, Shaban Berisa, Aaron Schneider, Artur Berg et Matthias Tuscher dans le groupe 3 l'échange des apprentis avec Thyssen Krupp.

Traditionnellement Kroll met une grande importance sur une bonne formation. Après un temps de préparation des apprentis, une semaine de projet avait lieu en automne de l'an dernier. C'était un grand succès grâce à l'engagement de chacun. L'avantage : Toute l'entreprise profite des résultats !

Les jeunes collègues ont abordés les projets en trois groupes :

Groupe 1 : la décoration de l'entreprise.

Groupe 2 : Présentation du secteur « traitement des métaux ».

Groupe 3 : Préparation d'un échange des apprentis avec la sté. Thyssen Krupp.

Il a fallu effectuer une analyse complète : la collecte des idées, le choix du sujet, le projet, la préparation du travail, le budget, les

achats, par les plans, la construction, la production, jusqu'à la logistique, le marketing et la publicité. Naturellement cela engendrait un certain nombre de problèmes et de modifications nécessaires (les plans d'origine non réalisables, défaut de matières, etc). Tout se passait donc comme dans la réalité !

Il est donc normal, que l'esprit d'équipe ait été renforcé et les jeunes collègues prenaient mieux connaissance l'un de l'autre !

En effet, les murs intérieurs du bâtiment et les cages d'escalier se présentent plus jolis de façon agréable grâce aux idées géniales ! Nous tous en profiterons – merci !

Le traitement des métaux, toujours un peu négligé, car ce secteur n'est pas aussi facile à présenter que les produits finis, possède maintenant de belles vitrines et présentoirs avec des pièces de travail représentatives. Nous trouvons particulièrement bien que deux professeurs du lycée professionnel sont venus

assister à la présentation finale des trois groupes devant tous les responsables. Ainsi la relation école-entreprise est renforcée, les apprentis en profitent donc.

Encore une fois, c'était un grand plaisir de voir nos apprentis « en action » : nous sommes très fiers d'eux et sommes sûrs, que les résultats de cette expérience resteront gravés dans leurs mémoires. L'échange d'apprentis avec Thyssen Krupp sera sans doute un grand succès, lui aussi, après une préparation aussi soignée !

Les solutions complètes de chauffage

Radu Turcan, Lucian Neagu et Julian Stoica, sté. Rada Instal (partenaire de Kroll en Roumanie), ont été très satisfaits de retomber de l'exposition TIB à Bu-

carest. Grâce à la position favorable du stand à l'extérieur, tous les visiteurs ont été « forcés » de passer : beaucoup d'eux ont commencé des discussions intéressées, comme Rada Instal a été le seul exposant dans le domaine de chauffage. Environ 70-80 % des visiteurs étaient des utilisateurs finals qui voulaient obtenir une offre pour un chauffage de leur hall. Ils ont été particulièrement impressi-

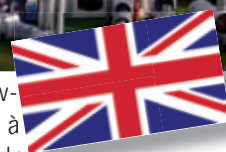


onnés par les projets, présentait Lucian sur son ordinateur de manière très professionnelle : du dessin jusqu'aux photos des installations complètes de chauffage. Ainsi Rada Instal a eu la possibilité de mettre en avant sa compétence : solutions complètes de la vente à l'installation.

The Show must go on



Le Salon "Showman's Show" à Newbury dans le Sud d'Angleterre a accueilli plus de 4000 visiteurs. Beaucoup d'organismes d'événements ont été convaincus par la qualité élevée des générateurs d'air chaud Kroll.



Bien travailler ensemble ...

● ... permet bien fêter ensemble !

Les collaborateurs de Kroll se réjouissent de terminer une année 2012 avec un résultat conforme aux attentes. C'est pourquoi Kroll a saisi l'occasion d'organiser une belle fête de Noël.

L'équipe Kroll s'investit – non seulement dans le travail, mais aussi dans la convivialité! Tous ont contribué au succès, et nous souhaitons une année 2013 aussi bonne et couronné du succès dans un climat serein.



Les 130 collègues se réjouissaient de ce rassemblement.



En haut : nos propres « Pères Noël » au service.

En bas : la remise du prix du « héros du travail ».



...Et encore une célébration en 2013
50 ans de Kroll !



Les dames de la comptabilité dont une semblait observer les étoiles ?



Discours de la gérante Martina Rehm et du chef Alfred Schmid. En bas : un poème humoristique récité par Anita Kroll.



Nous félicitons et souhaitons...



... Santé, bonheur et bonne humeur !

Vlasta Röder,
Service d'achat,
au 65ème anniversaire,
ici avec la direction
Martina Rehm et
Alfred Schmid.

Informations

Rédaction :
Kroll GmbH
Pfarrgartenstraße 46
D-71737 Kirchberg/Murr
E-mail: info@kroll.de
www.kroll.de
Responsable: Anita Kroll

Mis nen page :
Redaktionsbüro Hoffmann,
Wilhelmstraße 18
D-72074 Tübingen
Fon: +49 (0)7071 9208-250; E-mail:
hoffmann.redaktion@t-online.de