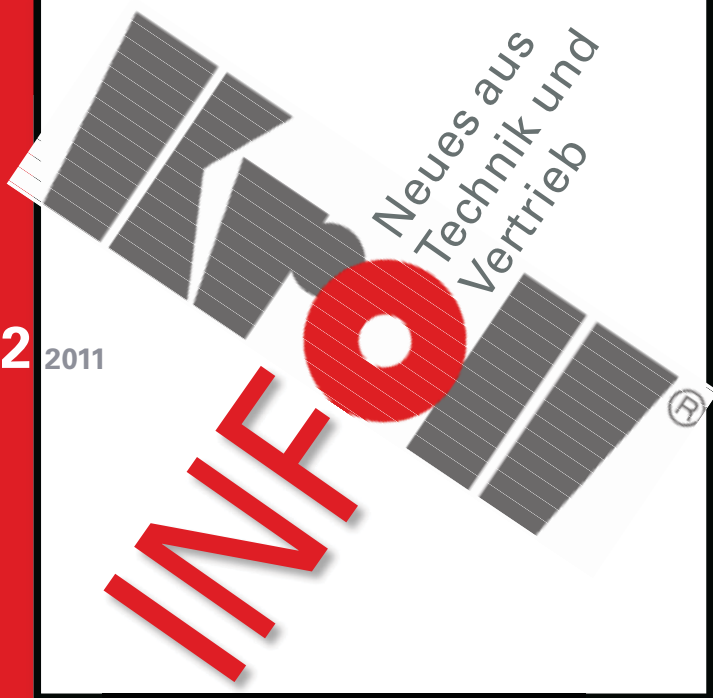


No. 2 2011



Liebe Kunden & Partner

Energiesparen und Nachhaltigkeit sind die Gebote der Stunde. Wir bei Kroll haben unsere Hausaufgaben gemacht: Denn unsere Voll-Brennwertkessel der Reihe BK bieten – vom TÜV Rheinland zertifiziert! – ein Höchstmaß an Effizienz. Die überwältigende Resonanz auf der ISH in Frankfurt hat uns in unserem Tun bestärkt.

Damit wir unseren Erfolg weiter ausbauen können, sind wir auf das Knowhow und Engagement unseres Außendienstes angewiesen. Sie sind die Ansprechpartner, die dafür sorgen, dass Sie, unsere Kunden, in den Genuss des bewährten Kroll-Services kommen.

Das gilt auch für den Bereich Blechbearbeitung. Mit engagierten und kreativen Mitarbeiterinnen und Mitarbeitern schaffen wir auch hier Produkte, deren Qualität unsere Kunden überzeugt.

Herzlichst, Ihr



Alfred Schmid, Geschäftsführer der Kroll GmbH

ISH ein voller Erfolg

● Kroll verzeichnet viele Aufträge und begeistert neue Kunden

Mit einem exklusiven, rund 100 Quadratmeter großen Stand zeigte Kroll zwischen dem 15. und 19. März auf der ISH, der weltgrößten Messe für Sanitär und Heizung, in Frankfurt/Main Flagge. Und stieß auf überwältigende Resonanz.

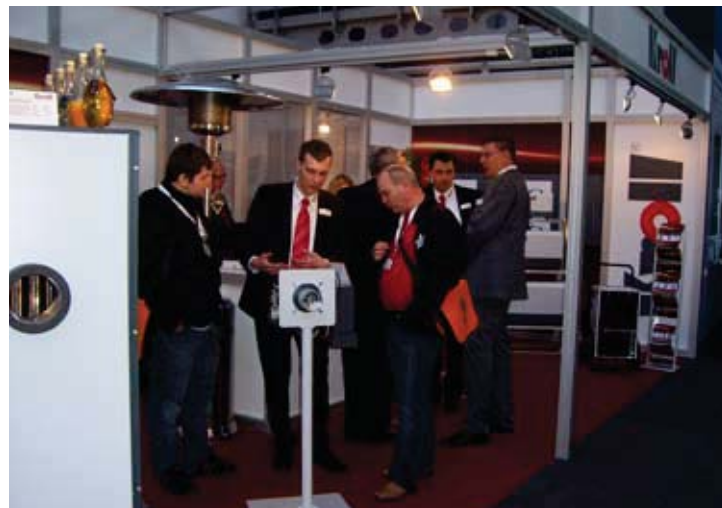
Ob Voll-Brennwerttechnik, Solar Panels, neue Warmwasserspeicher oder die bewährten Warmluftferzeuger und Universalölbrenner: Die Hightech-Produkte aus Kirchberg/Murr stießen auf großes Interesse und begeisterten die Kunden. Viele protokollierte Firmen, davon ein Drittel aus dem Ausland, und viele weitere Interessenten konnten wir von unseren Produkten überzeugen.

Fortsetzung Seite 2



Hochbetrieb herrschte auf dem 100 Quadratmeter großen Messestand von Kroll. Bestehende Kontakte wurden gepflegt und ausgebaut, neue Kunden hinzugewonnen.

Besonders interessiert waren die Besucher an den Voll-Brennwertkesseln der Reihe BK, die ein Höchstmaß an Energieeffizienz bieten.





Fortsetzung von Seite 1

gen. Das war Spitze! Allen Mitarbeiterinnen und Mitarbeitern herzlichen Dank für Ihre Unterstützung, die diesen Erfolg erst möglich gemacht hat. Neue und wiedergewonnene Handelspartner werden die Basis bilden für steigende Absatzzahlen im Bereich der Voll-Brennwertkessel BK. Auf der ISH in Frankfurt konnten wir zahlreiche Aufträge entgegennehmen. Eine weitere Bestätigung unserer hervorragenden Voll-Brennwerttechnik. Glückwunsch an das ganze Team!!!



Sowohl die Voll-Brennwertgeräte der BK-Reihe, aber auch die Bautrockner und der Universalölbrenner fanden großes Interesse bei den Messebesuchern.



Großes Interesse: Michael Gillé(r.) im Gespräch mit einem Kunden



Vertrieb und Technik Hand in Hand: Wolfgang Müller und Michael Gillé.



Zufrieden mit der positiven Resonanz in Frankfurt: Anita Kroll und Alfred Schmid



Wer wollte da nicht mehr über effiziente Heiztechnik erfahren?! (v.l.n.r.): Martina Rehm, Tamara Schnötzing, Anita Kroll und Natalia Müller.



Neue Ideen: Alfred Schmid (r.) im Gedankenaustausch mit Timo Gschwill



Stets ansprechbar für Kunden und Interessierte: Hagen Bader und Tamara Schnötzing.

MESSE-IMPRESSSIONEN

Messe-Gewinnaktion – Gewonnen haben:

Wir fragten nach dem besten Werbespruch: Die Mehrheit favorisierte: „Wir lassen die Abgastemperaturen im Keller: Voll-Brennwerttechnik in Perfektion!“

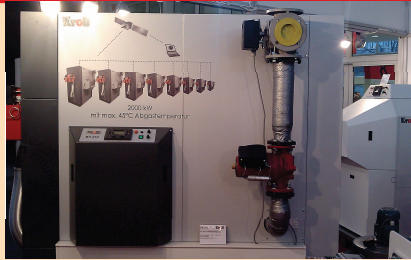
- 1. Preis: Bekantgabe in der nächsten Kroll-Info
- 2. Preis: Herr Probst, Bruchsal
- 3. Preis: Herr Czepan, Schorndorf, und Herr Weiland



Alle Voll-Brennwertkessel BK jetzt mit TÜV-Zertifikat

Um die hohe Produktqualität und Sicherheit für die Kunden zu gewährleisten, hat Kroll alle Voll-Brennwertkessel der Reihe BK vom TÜV Rheinland zertifizieren lassen.

Als letztes der Geräte wurde der BK 250 für Öl- und Gasbetrieb nach den Anforderungen der Wirkungsgradrichtlinie 92/42/EC am Baum-



ster geprüft. Er erfüllt die hierfür erforderlichen Anforderungen (Zertifikat K 566 2011 C6).

Um die gleich bleibende Qualität des

Produkts sicherzustellen, findet die Fertigungsüberprüfung durch den TÜV Rheinland jährlich statt.

Steil aufwärts im Norden

● Große Erfolge in Skandinavien

Ein erheblicher Anteil des Kroll-Geschäftes läuft über den Export. Besonders erfreulich sind die Zuwächse in Schweden und Norwegen.

Unser Vertriebspartner in Schweden, Martin Kostero, verkauft seit 2007 mit großem Erfolg unsere Produkte durch die Firma Makoster (www.kroll.nu) und hat von allen Exportpartnern den größten Zuwachs. In Norwegen verkauft die Fa. Minge's (www.minges.no) erfolgreich unsere Geräte.



Auf den Messen in Göteborg und Oslo stießen Kroll-Produkte auf großes Interesse.

Kompetenz und Zuverlässigkeit

● Kroll Außendienstmitarbeiter arbeiten absolut service-orientiert

Kundenähe ist Kroll ein wichtiges Anliegen. Deshalb achtet das Kirchberger Unternehmen darauf, mit kompetenten Ansprechpartnern vor Ort präsent zu sein.

Heizungstechnik entwickelt sich ständig weiter, Planer und Installateure müssen sich auf dem Laufenden halten: Was sind die aktuellen Trends auf dem Heizungsmarkt? Und wie steht es um Unterstützung, wenn technische Fragen oder Probleme bestehen?



Um die Kunden kompetent unterstützen zu können, hat Kroll seine Außendienstmannschaft mit frischen Kräften verstärkt. Jetzt

sorgt eine gelungene Mischung aus erfahrenen und jüngeren Leuten dafür, dass sich die Vorzüge der Voll-Brennwerttechnik, des

Universal-Ölbrenners sowie der Bautrockner und Warmluftsysteme auch bei Handelspartnern und Endkunden herumsprechen.



Mario Filippelli – Jahrgang 1970. Der staatlich geprüfte Techniker in Energietechnik und Prozessautomatisierung ist seit November 2010 bei Kroll und arbeitet als Vertriebs- und Technischer Serviceleiter Deutschland. Seine Hobbys sind Tennis, Musik, Tanzen.

Hagen Bader – Jahrgang 1956, der Einzelhandelskaufmann hat ein berufsbegleitendes Studium der Betriebswirtschaft an der Volks- und Wirtschafts



Akademie (VWA), Stuttgart, abgeschlossen. Bei Kroll arbeitet er seit Januar 2011 als Gebietsverkaufsleiter Schwaben/Württemberg. Seine Hobbys sind Motorradfahren, Joggen und Reisen. Bader ist verheiratet und hat einen Stiefsohn.

Timo Gschwill – Jahrgang 1972, ist gelernter Gross- und Aussenhandelskaufmann. Für Kroll arbeitet er seit März 2011, er ist Gebietsverkaufs-



leiter für das südliche Bayern. In seiner Freizeit widmet er sich seiner Familie und verschiedene Sportarten (Eishockey, Tennis, Golf). Er ist verheiratet und hat zwei Kinder, acht und zehn Jahre alt.

Dieter Siller – Jahrgang 1957, ist gelernter Industriekaufmann/Industriefachwirt und hat zahlreiche technische Weiterbildungen absolviert. Für Kroll



seit 2004 tätig und ist seit April 2011 als Energieberater für Planer und Architekten zuständig. Seine Hobbys sind Fitness, Tennis und Skifahren. Er ist verheiratet und hat zwei Kinder.

Lutz Linke – Jahrgang 1958, Ausbildung zum Werkzeugmacher, gearbeitet im Maschinenbau, dann Stahlhochbau. Studium zum Maschinentechniker. Seit 2003 bei Kroll als Gebietsverkaufsleiter in Ostdeutschland tätig. Sein Hobby ist das Fallschirmspringen. Er hat eine erwachsene Tochter.



Thomas Schlüter – Jahrgang 1966, Einzelhandelskaufmann, seit Januar 2011 bei Kroll als Gebietsverkaufsleiter Bayern Nord. In seiner Freizeit fotografiert er, mit Schwerpunkt Aviation, Langzeitbelichtungen und Nachtaufnahmen (www.steelbirds.de), läuft Wasserski und geht auf Reisen. Er ist verheiratet und hat eine Katze, zwei Hunde und ein Pferd.



Michael Hecke – Jahrgang 1979, gelernter Industriekaufmann, ab Mai 2011 bei Kroll als Gebietsverkaufsleiter zuständig für Baden, Pfalz und Saarland. In seiner Freizeit widmet er sich den Hobbys Fußball und Schwimmen.



Immer ansprechbar: Außendienst Präzisionsblechbearbeitung

Kroll gehört zu den renommierten Anbietern im Bereich Präzisionsblechverarbeitung. Neben modernsten Produktionstechniken sind motivierte Mitarbeiter die Grundlage unseres hohen Qualitätsstandards. Unsere Außendienst-Kräfte beraten Sie gerne.



Richard Ross – Jahrgang 1964, arbeitet seit 1997 bei Kroll und ist für Kalkulationen und Projektkoordinati-on im Außendienst zustän-dig. Ausgleich findet er beim Tanzen sowie Motor-rad- und Fahrradfahren.



Karl Friedrich Dessecker – Jahrgang 1954, ist seit 2008 bei Kroll verantwortlich für die Betreuung unserer Kunden der Präzisions-Metallverarbeitung. Er hat drei Kinder. In der Freizeit findet er Ausgleich bei der Gartenarbeit.

Präzision ist gefragt

● Kroll liefert Verkleidungen und Gestelle für die Firma Friz

Für ihre hochwertigen Maschinen vertraut die Friz Kaschier-technik GmbH auf die Qualität der Kroll-Präzisionsblechbearbeitung. Die Kirchberger liefern Verkleidungen und Gestelle für Kaschiermaschinen.

Die Friz Kaschier-technik GmbH, ein Unternehmen der Homag Group, wurde im Jahr 1906 durch Adolf Friz in Stuttgart-Bad Cannstatt gegründet. Heute hat das Unternehmen seinen Sitz in Weinsberg am Autobahnkreuz

Leistungsklassen: von kompakten Einzelmaschinen bis zu vollauto-matischen Produktionslinien. Ergänzt wird die Technik durch passende Software und Dienstlei-stungen.

Kroll freut sich über die noch junge Kooperation mit der Firma Friz und ist überzeugt davon, dass die Qualitätsphilosophien beider Unter-nehmen zu einer langjährigen Partnerschaft führen wird.



von A6 und A81. Das Pro-duktprogramm umfasst Ma-schinen für die Profilmantelung und Flächenkaschierung sowie Membranpressen. Entwickelt und gefertigt werden Lösungen für alle



Ansicht einer gesamten Flächenkaschierlinie, mit Einlaufrollgang, Kombi-Leimaufragsmaschine, Zwischenrollgang mit Belegtisch für Blattware, Presskalander und Auslaufrollgang.



Membranformpresse zur taktweisen Beschichtung von 3dimensionalen Werkstücken wie z. B. Möbelfronten.

Profilmantelungsma-schine zum Ummanteln von unterschiedlichsten Pro-filen aus Holzwerkstoffen, Kunststoffen oder Metallen im Durchlauf. Zu sehen ist der Einlauf dann Profireini-gung, Abwickelstation fürs Beschichtungsmaterial, Leimdüse zur Beileimung des Beschichtungsmaterials, dann die Ummantelungszone mit unterschiedlich angeordneten Pressrollen, schließlich Auslauf.



Kombinationsleim-Auftragsmaschine, die meist inner-halb einer ganzen Flächenkaschier-linie integriert wird. Hierbei werden Holzwerkstoffplatten mit entspre-chendem Leim (PUR oder PVAc) mittels Auftragswalzen belemmt. Im Anschluss daran erfolgt die Belegung und Verpressung mit Dekormaterial von der Rolle oder als Einzelblatt.

Wo gearbeitet wird, fallen Jubiläen an



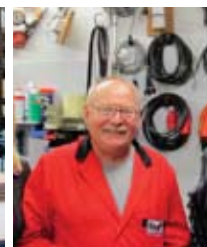
Joachim Bürtsch, Mitarbeiter in der Produktion, zum 50. Geburtstag



Klaus Stanzl, Mitarbeiter in der Arbeitsvorbereitung, zum 50. Geburtstag



Karin Bofinger, Mitarbeiterin in der Montage, zum 50. Geburtstag



Lorenz Appel, Mitarbeiter in der Geräte-Endkontrolle, zum 60. Geburtstag



Mario Pöhlmann, Mitarbeiter Biegerei, zum 15-jährigen Firmenjubiläum

Wir gratulieren und wünschen allen Jubilaren für die kommende Zeit von Herzen Gesundheit, Glück und Zufriedenheit!

Impressum

Herausgeber:

Kroll GmbH
Pfarrgartenstraße 46
D-71737 Kirchberg/Murr
Fon +49 (0)7144 / 830-0
Fax +49 (0)7144 / 830-100
www.kroll.de
Verantwortlich: Anita Kroll

Redaktion & Gestaltung:

Redaktionsbüro Joachim Hoffmann
Wilhelmstr. 18, D-72074 Tübingen
Fon +49 (0)7071 9208-250
Fax +49 (0)7071 9208-251
hoffmann.redaktion@t-online.de